

RWE Key Account GmbH

Effizientes Geschäftsprozessmanagement in der Energiewirtschaft

Optimale Unterstützung des Tagesgeschäftes durch Einsatz eines „Quality-Process-Systems“ (QPS)



Unternehmen

Zum 1. April 2005 hat die neu gegründete RWE Key Account GmbH als eigenständige Tochtergesellschaft der RWE Energy AG ihr operatives Geschäft aufgenommen.

Als einer der führenden Anbieter für die Strom- und Gasversorgung industrieller Großkunden, mit jahrzehntelanger Erfahrung in der Errichtung und ganzheitlichen Betreuung von Anlagen der Industrie und Versorgungswirtschaft, übernimmt sie die Bereitstellung von technischer und finanzieller Kompetenz bei Industriekunden für den gesamten RWE Konzern.

Mit ihren 85 Mitarbeitern am Standort Essen und einem Umsatz von ca. 1,5 Mrd. EUR zeichnet sie sich durch hohe technisch-energiewirtschaftliche Expertise kombiniert mit Know-how im Bereich der Commodities: Strom, Gas und Energiederivate aus.

Ca. 100 industrielle Key Account Kunden werden durch integrierte Versorgungslösungen, standortbezogene Konzeptlösungen und Energiedienstleistungen aus einer Hand von der RWE Key Account GmbH betreut.

Aufgabenstellung

Um dem hohen Qualitätsanspruch gegenüber ihrer eigenen Dienstleistung gerecht zu werden, müssen die Geschäftsprozesse der RWE Key Account GmbH klar definiert und kontinuierlich optimiert werden.

Daher ist eine konzeptionelle Überarbeitung des seit März 2004 etablierten zentralen „Quality-Process-Systems“ (QPS) unter Berücksichtigung aller spezifischen Anforderungen ein Schwerpunktthema im Prozessmanagement der neu gegründeten RWE Key Account GmbH.



Vermittler zwischen industriellen Großkunden und Lieferanten

Umsetzung

November 2005: ein Relaunch des bestehenden „Quality-Process-Systems“ (QPS) findet statt.

Unterstützt wird die RWE Key Account GmbH dabei von der SOPTIM AG, die schon beim Aufbau des QPS ihre umfangreiche Erfahrung im Visualized Consulting mit Hilfe eines Geschäftsprozessmanagement (GPM)-Tools unter Beweis stellte.

Durch die konsequente Verwendung des GPM-Tools entsteht innerhalb kurzer Zeit ein umfassendes, auf die Geschäftsprozesse der RWE Key Account GmbH zugeschnittenes, intranetbasiertes Wissensportal in Form eines Onlinesystems.

Eine Success Story der:

SOPTIM
IT-Lösungen

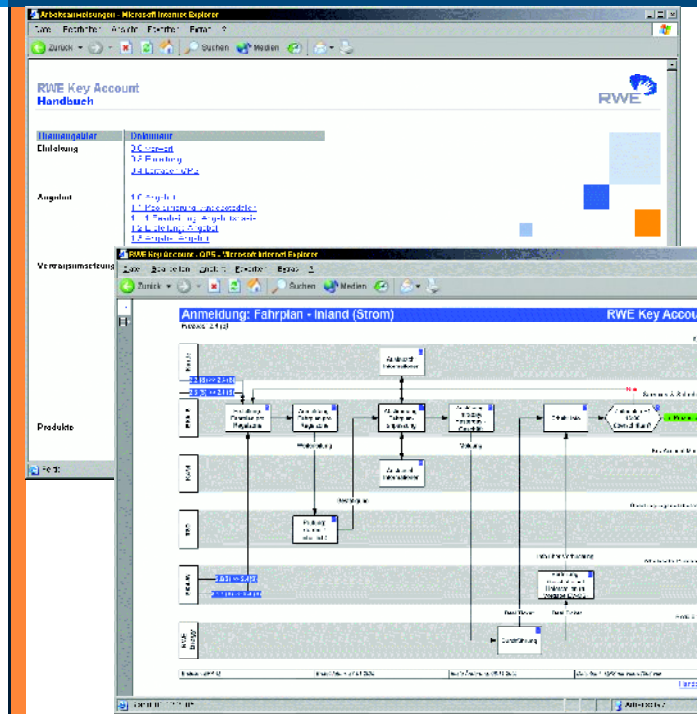
Fazit

Bei einer rückblickenden Betrachtung kann nach Aussage von Herrn Ebel – Qualitäts- und Prozessbeauftragter bei der RWE Key Account GmbH – von einer Erfolgsgeschichte gesprochen werden. Durch die Verwendung einer Prozessvisualisierungs-Datenbank konnten die Geschäftsprozesse mit geringem Aufwand mit der neuen Organisationsstruktur abgeglichen und die Anforderungen aus den Fachbereichen durch die hohe Flexibilität des Systems schnell und damit kostengünstig umgesetzt werden.

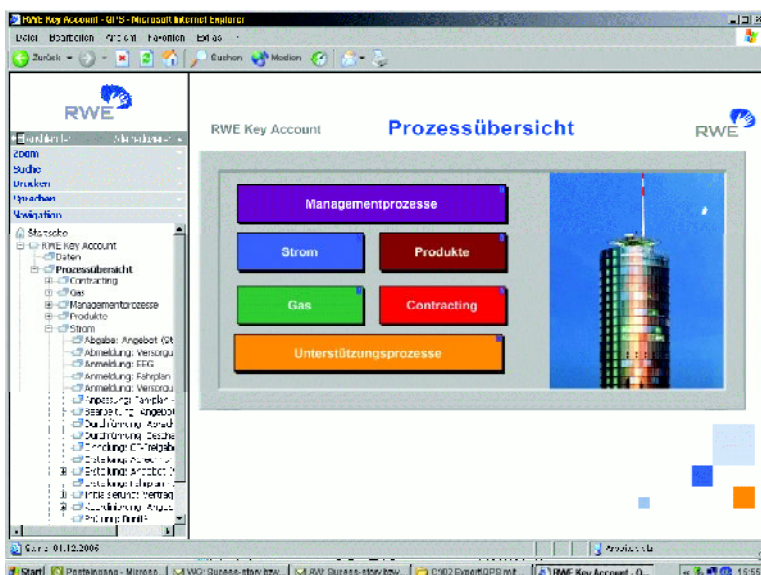
Leistungsportfolio

Das Leistungsportfolio der SOPTIM AG im Bereich GPM beinhaltet sowohl die Prozessanalyse als auch die Prozessoptimierung durch die Integration der folgenden Erfolgsfaktoren:

- Lösungsansatz über Referenzprozesse, um die spezifischen Prozesse effizienter ableiten zu können
- Strukturierte Modellierung in verschiedenen Prozessebenen
 - Basierend auf dem marktführenden datenbankgestützten GPM-Tool
- Klar verständliche und übersichtliche grafische Prozessdarstellung
 - Individuelle Prozesssichten durch Treeview Aufteilung (prozess-, bereichs-, datenorientiert)
 - Anbindung mitgeltender Dokumente und Regelwerke
 - Kennzahlenintegration
- Kommunikation in Form eines intranetbasierten Onlinesystems



- Navigation innerhalb der grafischen Oberfläche durch Drilldown-Funktionalität
- Erweiterbarkeit der Anwendung im Hinblick auf eine spätere Verwendung als QM-System nach ISO 9001:2000
- Optionale Einbindung zusätzlicher AddOns und Tools
 - > Process Simulator – zur Optimierung der Unternehmensabläufe
 - > Microsoft SharePoint Services – als Dokumenten-Management-System
 - > MSO Master – zur Unterstützung bei der Verfolgung definierter Maßnahmen aus internen und externen Audits, Projekten, Meetings, Management-Bewertungen, Reklamationen, Verbesserungsvorschlägen etc.
 - > Interface zu SAP Business One – zur Koppelung der modellierten Prozesse mit der ERP-Software SAP Business One



SOPTIM
IT-Lösungen

Ihre Ansprechpartner bei der SOPTIM AG:
Franz Rainer Wesch · Thorsten Jädtke

SOPTIM AG · Tel. +49 (0)201 / 8 42 10-0
info@soptim.de · www.soptim.de